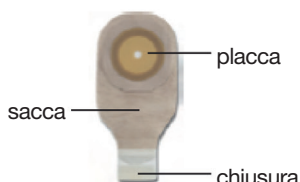


Cambio sistema monopezzo

Queste linee guida spiegano come ottenere una buona adesione del sistema di raccolta monopezzo. Una buona adesione permette di recuperare autonomia e sicurezza e assicura il massimo comfort, mantenendo la pelle sana.

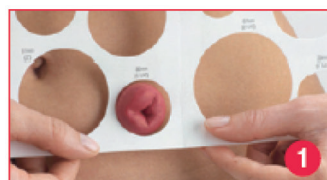
Materiali



Preparare sacca di ricambio acqua tiepida, sapone neutro, panno carta o simili. Forbici, penna, misuratore di stomia se la placca ha il foro da ritagliare.

Sacchetto per rifiuti.

Preparazione



Se la placca ha il foro da ritagliare, rilevare con il misuratore la dimensione della stomia. Per placca pretagliata andare al punto ②.



Ripetere il disegno sul film protettivo della placca. In questo modo il foro verrà ritagliato con precisione a misura e forma dello stoma.



Allontanare la placca dalla sacca. Ritagliare il foro secondo il disegno. Usare forbicine curve per non bucare la sacca. Non oltrepassare il limite di ritagliabilità indicato sul film di protezione.

Rimozione della sacca usata



Togliere il film di protezione della placca e posarla con l'adesivo verso l'alto.



Per togliere facilmente la sacca usata, staccarla delicatamente cominciando dall'alto. Procedere verso il basso, tendendo ed umidificando la cute per agevolare il distacco. Gettare la sacca nell'immondizia (no WC).

Pulizia

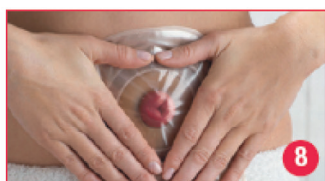


Lavare la pelle con acqua e sapone neutro. Procedere a spirale aiutandosi con il panno carta per rimuovere tutti i residui. Sciugare e asciugare tamponando. Non usare creme, talco, olio o sostanze grasse.

Applicazione della nuova sacca



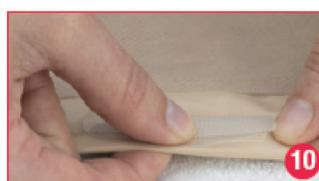
Piegare a metà la placca adesiva e appoggiare il margine inferiore del foro al bordo inferiore della stomia. Completare l'adesione procedendo verso l'alto. Evitare le grinze e far aderire la placca anche nelle pieghe cutanee.



Premere delicatamente la placca contro la pelle fino a che l'adesione è completa (almeno un minuto). Il calore e la pressione favoriscono l'adesione.

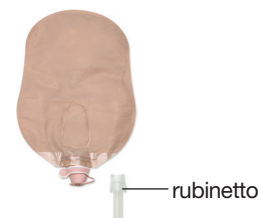


Per le placche con Bordo Adesivo, rimuovere la protezione e premere delicatamente l'adesivo sulla cute.



Sacca Aperta

- Chiusura integrata Lock'nRoll: arrotolare e fissare con l'aletta.
- Clamp: applicare il morsetto di chiusura.



Sacca Urostomia

Verificare che il rubinetto di scarico sia chiuso con la goccia dorata invisibile (lato corpo). Applicare il tappino esterno di sicurezza.

Urostomia bilaterale: mantenere i tutori sopra la valvola antireflusso.