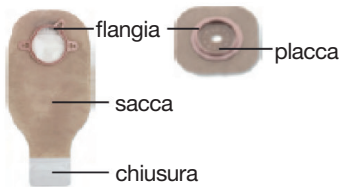


Cambio sistema 2 pezzi

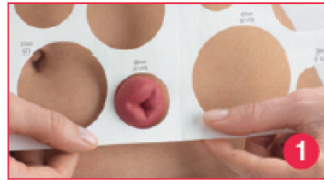
Queste linee guida spiegano come ottenere una buona adesione del sistema di raccolta a 2 pezzi. Una buona adesione permette di recuperare autonomia e sicurezza e assicura il massimo comfort, mantenendo la pelle sana.

Materiali



Preparare sacca di ricambio acqua tiepida, sapone neutro, panno carta o simili. Forbici, penna, misuratore di stomia se la placca ha il foro da ritagliare. Sacchetto per rifiuti.

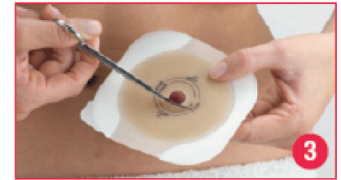
Preparazione



Se la placca ha il foro da ritagliare, rilevare con misuratore la dimensione della stomia. Se la sacca è pretagliata andare al punto 4.



Riportare il disegno sul film protettivo della placca. In questo modo il foro verrà ritagliato con precisione a misura e forma dello stoma.



Ritagliare il foro secondo il disegno. Usare forbicine curve per non bucare la sacca. Non oltrepassare il limite di ritagliabilità indicato sul film di protezione.

Rimozione della placca usata



Togliere il film di protezione della placca e posarla con l'adesivo verso l'alto.



Per togliere facilmente la placca usata, staccarla delicatamente cominciando dall'alto. Procedere verso il basso, tendendo ed umidificando la cute per agevolare il distacco. Gettare la placca e la sacca nell'immondizia (no WC).

Pulizia

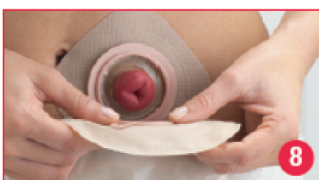


Lavare la pelle con acqua e sapone neutro. Procedere a spirale aiutandosi con il panno carta per rimuovere tutti i residui. Sciacquare e asciugare tamponando. Non usare creme, talco, olio o sostanze grasse.

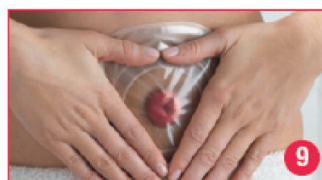
Applicazione della nuova placca



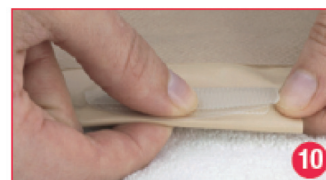
Centrare la placca appoggiando il margine inferiore del foro al bordo inferiore della stomia. Completare l'adesione procedendo verso l'alto. Evitare le grinze e far aderire la placca anche nelle pieghe cutanee. Se c'è il Bordo Adesivo, rimuovere la protezione e premere delicatamente per farlo aderire.



Agganciare la sacca alla placca cominciando dal basso. Premere le flange una contro l'altra per unirle. La chiusura avviene correttamente quando si sente una serie di CLICK. Quando premendo non ci sono più CLICK la chiusura è terminata. Tirare leggermente la sacca per accertare la perfetta coesione.

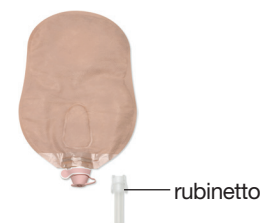


Premere delicatamente l'insieme di placca e sacca contro la pelle fino a che l'adesione è completa (almeno un minuto). Il calore e la pressione favoriscono l'adesione.



Sacca Aperta

- Chiusura integrata Lock'nRoll: arrotolare e fissare con l'aletta.
- Clamp: applicare il morsetto di chiusura.



Sacca Urostomia

Verificare che il rubinetto di scarico sia chiuso con la goccia dorata invisibile (lato corpo). Applicare il tappino esterno di sicurezza.

Urostomia bilaterale: mantenere i tutori sopra la valvola antireflusso